



Trimble Juno SB



Matavimo tikslumas 2-5 m



Privalumai:

- Įdiegta Microsoft Windows Mobile 6.1 software for Pocket PC programinė įranga
- Integruota 128 Mb vidinė atmintis su galimybe ją plėsti
- 3 mega-pikselių fotokamera
- Integruotos Bluetooth® ir WLAN technologijos
- Nepertraukiamas darbas visą darbo dieną
- Atsparumas aplinkos poveikiams

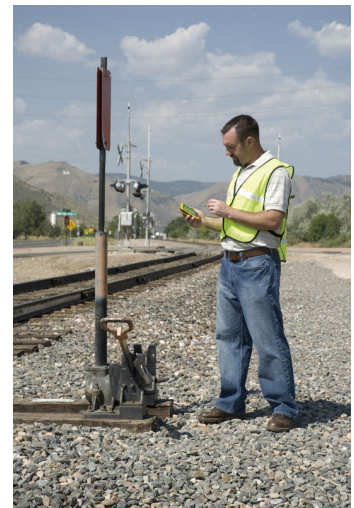
Juno™ SB lauko kompiuteris – tai kompanijos **Trimble** prietaisas su integruotu GPS imtuvu bei foto kamera, skirtas GIS informacijai kaupti bei navigacijai.

Šis kompaktiškas, lengvas (230 g.), ir tvirtas lauko kompiuteris pasižymi visomis, Trimble prietaisams būdingomis savybėmis ir yra parduodamas už ypač nedidelę kainą. Todėl tai puiki galimybė įmonėms su mažesniais biudžetais įsigyti daugiau prietaisų, kuriais galima produktyviai dirbti visą dieną (pakraunama Li-lion baterija veikia apie 10 valandų).

Geografinių objektų fiksavimas 2 – 5 metrų tikslumu gaunamas po matavimų (post – processing) arba realiu laiku. Taip pat šis prietaisas puikiai tiks navigacijai (naudojant sukauptus GIS duomenys) ir atliekant precizinio tikslumo nereikalaujančius matavimus su matuojamų objektų aprašymais ar fotografavimu net miškingose ar tankiai užstatytose teritorijose.

Juno™ SB duomenų kaupikliai gali būti sėkmingai naudojami miškininkystės, gamtos apsaugos kompanijose, inžinerinėse ar utilizavimo įmonėse, bei daugelyje kitų organizacijų atliekančių matavimus, stebėjimus ar tyrimus.

Juno™ SB lauko kompiuteris yra gaminamas su 533 MHz procesoriumi, 128 MB vidine atmintimi, (kurią galima išplėsti naudojant microSD atminties kortelę). Prietaisas standartiškai komplektuojamas su Microsoft® Windows Mobile® version 6.1 operacine sistema bei palaiko WLAN/Bluetooth® belaidės jungimosi technologijas su interneto tinklu, ar mobiliaisiais telefonais.





Pagrindinė komplektacija:

Sistema:

- Microsoft Windows Mobile 6.1 operacinė sistema
- 533 MHz Samsung procesorius
- Integruota Bluetooth technologija
- Integruota 802.11 b/g WLAN technologija
- Integruota fotokamera (3 mega-pikselių raiška)
- 128 MB RAM operatyvioji atmintis
- 128 MB vidinė atmintis
- microSD atminties kortelių lizdas
- Vidinė pakraunama ir išimama Li-ion baterija
- QVGA ekranas (240 x 320), spalvotas, ektyvus liečiamas
- Integruotas garsiakalbis bei mikrofonas

GPS:

- Integruotas jautrus GPS/SBAS¹ imtuvas ir antena
- 2 - 5 m. tikslumas naudojant diferencines pataisas (Realiu laiku arba po matavimo apdorojimo „post-processing“)
- NMEA ir SiRF protokolų palaikymas

Programinė įranga:

- Trimble TerraSync Standart programinė įranga lauko duomenų kaupimui
- GPS Controller - NMEA protokolo kontrolei ir GPS matavimų planavimui
- Microsoft Office Mobile: Internet Explorer Mobile, Excel Mobile, Outlook Mobile, Word Mobile, Power Point Mobile
- Adobe Reader
- Transcriber - rašymo ranka atpažinimas

Aksesuarai:

- Baterijos įkroviklis
- USB kabelis
- Aktyvaus liečiamo ekrano žymekliai (2 vnt.)
- Nešiojimo dirželis
- Pakraunama ličio (Li-ion) baterija

Techinė specifikacija:

Fizinės charakteristikos:

Dydis	12.9 cm x 7.4 cm x 3.0 cm
Svoris	0.23 kg su vidine baterija
Procesorius	533 MHz Samsung S3C2443 procesorius
Atmintis	128 MB RAM ir 128 MB vidinė atmintis
Baterijos naudojimas ²	silpnas (nenaudojant GPS ir ekrano apšvietimo) - 14 val. normalus (naudojant GPS ir ekrano apšvietimą ³) - 8 val.
Baterija	Išimama 26000 mAh ličio baterija, pakraunama prietaise

Naudojimo sąlygos:

Temperatūra	darbo nuo 0°C iki +60°C saugojimo nuo -20°C iki +70°C
Atsparumas smūgiams.....	atlaiko kritimą iš 76 cm aukščio. Testavimas: 50 ciklų (100 kritimų) x 50 cm, 5 ciklai per minutę.

Informacijos pateikimas:

Jungimasis	Bluetooth ³ , 802.11 b/g WLAN, USB ⁴ kabelis
Ekranas	8,9 cm (3,5") QVGA, aktyvus liečiamas, 240 x 320 pikselių 65,536 spalvų, su apšvietimu
Audio sistema	mono garsiakalbis, mikrofonas su įrašymo ir perklausos galimybe, 3.5 mm ausinių kištukas
Sąsaja	aktyvus liečiamas ekranas, virtuali klaviatūra, rašymo ranka atpažinimas, baterijos būklės indikatorius, audio sistema
Skaitmeninė kamera.....	3 mega-pikselių foto kamera su auto-fokusavimo funkcija JPEG fotonuotraukos formato, WMV video formato išsaugojimas.

GPS:

Kanalai	12 (tik L1 kodo)
Matavimai realiu laiku	SBAS ¹
Atnaujinimo dažnis	1 Hz
Laikas iki pirmos fiksacijos	30 s.
Protokolai	SiRF, NMEA-0183

Tikslumas (HRMS)⁵ naudojant diferencinę pataisą:

Postprocessed (po matavimo apdorojimo) -	2-5 m.
Real-Time (SBAS ¹) (realiu laiku) -	2-5 m.

1 - SBAS (Satellite Based Augmentation System) susideda iš WAAS (Wide Area Augmentation System)- veikia tik Šiaurės Amerikoje, EGNOS (European Geostationary Navigation Overlay System)- veikia tik Europoje ir MSAS- palaikymas tik Japonijoje.

2 - Bluetooth ir WLAN technologijų naudojimas trumpina baterijos darbo laiką.

3 - Ekrano ryškumas nustatytas 70 %.

4 - Bluetooth ir WLAN sertifikatai JAV ir Europos Sąjungos šalims

5 - HRMS (Horizontal Root Means Squared Accuracy). Reikalaujama, kad matavimai būtų atliekami prietaisą laikant horizontalioje padėtyje, stebimi mažiausiai 4 palydovai, PDOP riba 99, SNR riba 12 MHz, minimalus palydovų stebėjimo kampas 5°. Tikslumui įtaką daro atstumas iki referencinės stoties (+1 ppm), kai matuojama realiu laiku arba yra atliekamas matavimų apdorojimas.

